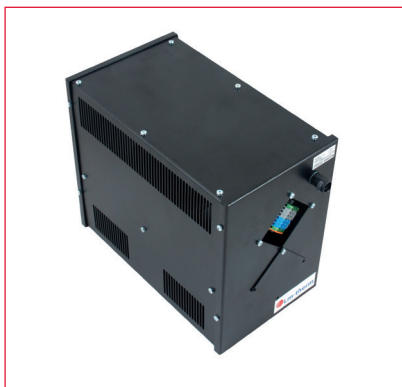


LÜFTERHEIZUNG



- Qualitätslüfter
- Robustes Metallgehäuse
- Vibrationssicher
- hoher Wärmewirkungsgrad

Typ: Revent

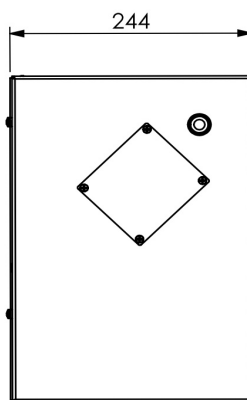
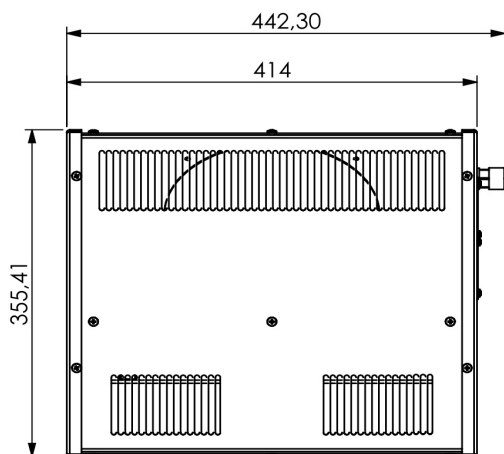
Leistungsbereich: 4000W – 8000W
 Spannungsbereich: 230V – 400V



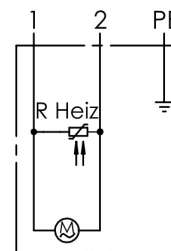
Technische Daten

	BESCHREIBUNG	BESTELLINDEX
Schutzart	IP20	IP20
Schutzklasse	SK I	-
Einsatztemperatur / Lagertemperatur	-40 – +70 °C	-
Heizelement	PTC-Register	-
Befestigung	Schraubbefestigung	S
Anschlussart	Anschlussklemme	DK
Lüfter	Lebensdauer: 60.000h	-
	Luftleistung: 815m³ / h (freiblasend)	-
	Ausblastemperatur: ca. 93°C	-
Einbaulage	beliebig	-
Sonderspannungen	400V 3ph	genaue Angabe

Maßzeichnung



Schaltbild



U	bn (1)	bl (2)	gn/ge (3)
230V 50/60Hz	L1 / L2 / L3	N	PE

U	bn	sw1	sw2	bl	gn/ge
400V 3ph	L1	L2	L3	N	PE

Standard-Ausführungen

BESTELL-NR.	SPANNUNG	LEISTUNG	BETRIEBSSTROM	MAX. EINSCHALTSTROM	GEWICHT	MASSE (TxBxH)	ANSCHLUSSART	BEFESTIGUNG
2304000RVDV0	230V	4000W	17,4A	32A	19kg	244x442,3x355,4mm	Kabel 2,00m	Schraub
2308000RVDV0	230V	8000W	34,8A	64A	19kg	244x442,3x355,4mm	Kabel 2,00m	Schraub

Die Informationen auf diesem Datenblatt enthalten Beschreibungen bzw. Leistungsmerkmale, welche im konkreten Anwendungsfall nicht immer in der beschriebenen Form zutreffen bzw. welche sich durch Weiterentwicklung der Produkte ändern können. Die gewünschten Leistungsmerkmale sind nur dann verbindlich, wenn sie bei dem Vertragsschluss ausdrücklich vereinbart wurden. Liefermöglichkeiten und technische Änderungen vorbehalten.

Die von uns genannten technischen Daten wurden von uns unter Laborbedingungen nach allgemeingültigen Prüfvorschriften ermittelt. Nur insoweit werden Eigenschaften zugesichert. Die Prüfung der Eignung für den vom Auftraggeber vorgesehenen Verwendungszweck, bez. den Einsatz unter Gebrauchsbedingungen, obliegt dem Auftraggeber; hierfür übernehmen wir keine Gewährleistung. Irrtümer vorbehalten. Stand: 04/2018